



## MET (JEM 2100 PLUS)

	SU	Universités	Industriels
<b>Standard</b>	<b>60 €</b>	<b>100 €</b>	<b>Sur devis</b>
<b>Autonome</b>	<b>35 €</b>	-	-

ferdaous.ben\_romdhane@upmc.fr

sandra.casale@upmc.fr

Prix unitaire par  
heure

Techniques utilisées : Tension d'accélération : 200 KV - Résolution : 1.9 Angstrom - Analyseur EDS (SDD 80 mm<sup>2</sup>-Oxford, logiciel AZtec). Spectro de perte d'énergie (GIF) pour l'imagerie filtrée (EFTEM) + spectro (EELS) - Système de balayage du faisceau (STEM) - détecteur à fort angle pour le champ sombre annulaire (HAADF) - Caméra CCD Gatan (Orius) - Logiciel Gatan

## MET (JEM 2011 UHR/EDX)

	SU	Universités	Industriels
<b>Standard</b>	<b>50 €</b>	<b>90 €</b>	<b>Sur devis</b>
<b>Autonome</b>	<b>30 €</b>	-	-

sandra.casale@upmc.fr

ferdaous.ben\_romdhane@upmc.fr

Prix unitaire par  
heure

Techniques utilisées : Tension d'accélération : 200 KV - Résolution : 1.9 angstrom - Analyseur EDS (PGT) Système de balayage du faisceau (STEM) - Caméra CCD Gatan (Orius) - Logiciel Gatan (Digital micrograph)

## MET (JEM 1011)

	SU	Universités	Industriels
<b>Standard</b>	<b>33 €</b>	<b>60 €</b>	<b>Sur devis</b>
<b>Autonome</b>	<b>20 €</b>	-	-

nicolas.goubet@upmc.fr

Prix unitaire par  
heure

Techniques utilisées : Tension d'accélération : 100 kV - Résolution : 3 angstrom Caméra Gatan (Orius) Logiciel DigitalMicrograph

## MEB (SEM-FEG HITACHI SU-70)

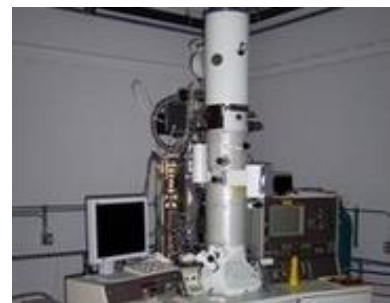
	SU	Universités	Industriels
<b>Standard</b>	<b>40 €</b>	<b>75 €</b>	<b>Sur devis</b>
<b>Autonome</b>	<b>25 €</b>	-	<b>Sur devis</b>

david.montero@upmc.fr

Prix unitaire par  
heure

Techniques utilisées : SEM-FEG HITACHI SU-70 Détecteurs : SE (U) : résolution 1 nm à 15 kV ; 3 nm à 1kV ; BSE : BXE (Hitachi) = filtrage en énergie sur détecteur SE (U) / Détecteur EDX : Oxford X-Max 50 mm<sup>2</sup>, logiciel AZtec

www.impc.upmc.fr



## RMN – relaxomètre à champ cyclé



	SU	Universités	Industriels
Standard	20 €	60 €	Sur devis

Techniques utilisées : Stelar SPINMASTER - FC2000 1T C/DC, gamme en fréquence 1H: 10kHz-42MHz

guillaume.meriguet@upmc.fr

anne-laure.rollet@upmc.fr

Prix unitaire par  
demi-journée

## RMN – relaxomètre à champ intermédiaire



	SU	Universités	Industriels
Standard	20 €	60 €	Sur devis

Techniques utilisées : aimant HTS-110 3T console stelar, gamme en fréquence 10 MHz-128MHz

guillaume.meriguet@upmc.fr

anne-laure.rollet@upmc.fr

Prix unitaire par  
demi-journée

## RMN 500 WB - MHz SOLIDE

	SU	Universités	Industriels
Standard	40 €	100 €	Sur devis

Techniques utilisées : Décembre 2008 - 11.7 T Aimant WB(US)  
Console : BRUKER Avance III - Amplificateurs : H1000, X1000, X500 - Accessoire : BCU-extrême  
Sondes : 7 mm ; MAS : 1H-X ; X = 15N 31P DVT ;  
4 mm ; MAS : 1H-X ; X = 15N 31P ; DVT ; 4 mm triple ; MAS 1H-X-Y ; X 31P ; Y 29Si 65Cu ; DVT  
2.5 mm ; MAS : 1H-X ; X = 13C 31P DVT

baptiste.rigaud@upmc.fr

Prix unitaire par  
demi-journée

## RMN 500 MHz LIQUIDE

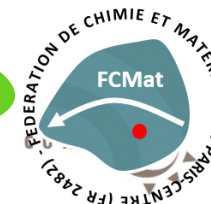
	SU	Universités	Industriels
Standard	20 €	40 €	Sur devis

Techniques utilisées : Installation : 2008 - 11.7 T - Console : BRUKER Avance III – Sondes : BBO – BBI

baptiste.rigaud@upmc.fr

Prix unitaire par  
demi-journée

www.impc.upmc.fr





## RMN 700 MHz SOLIDE

	SU	Universités	Industriels
<b>Standard</b>	<b>50 €</b>	<b>125 €</b>	<b>Sur devis</b>

Techniques utilisées : 16.45 T - Aimant SB ultrashield (US++); Console : Bruker Avance III - Canaux : 3  
Sondes :

Tri gamma 3.2 mm Low gamma ; MAS : 1H-X-Y ; X = 23 Na-29Si, Y = 15N-43 Ca

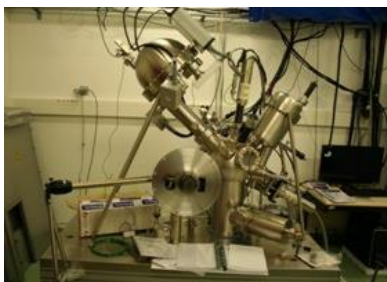
Tri gamma 3.2 mm High gamma ; MAS : 1H-X-Y ; X = 31P-13C, Y = 23Na-15N

Ultrafast MAS 1.3 mm ; MAS : 1H-X ; 31P-77Se

Statique – Trigamma ; Accessoires : BCUX extrême ; Ultrafast MAS 1.3 mm ; MAS : 67 kHz; 1H-X

cristina.coelho-diogo@upmc.fr

Prix unitaire par  
demi-journée



## SPECTROMETRE XPS

	SU	Universités	Industriels
<b>Standard</b>	<b>400 €</b>	<b>600 €</b>	<b>Sur devis</b>
<b>Autonome</b>	<b>200 €</b>	<b>-</b>	<b>Sur devis</b>

Techniques utilisées : Spectromètre Omicron Nanotechnology - Analyseur hémisphérique - Détection à 128 microcanaux - Source de RX alfa (1486.6 eV) monochromatée

christophe.methivier@upmc.fr

antoine.miche@upmc.fr

Prix unitaire par  
journée



## Diffraction des Rayons X (DRX)

	SU	Universités	Industriels
<b>Standard</b>			<b>Sur devis</b>

Techniques utilisées : Tube à RX : Anode Cu ( $\lambda = 1.54056\text{\AA}$ ) - Fentes de SOLLERS avant ( $2.5^\circ$ ) - Bloc de fente de divergence variable - Passeur d'échantillons (9 positions) - Détecteur solide LynxEye linéaire (rapide) - Fentes de SOLLERS arrière ( $2.5^\circ$ ) - Goniomètre :  $\Delta\theta = \pm 0.001^\circ$  - Gamme angulaire petits angles :  $0.5^\circ < 2\theta < 5^\circ$  (avec couteau) - Gamme angulaire grands angles :  $5^\circ < 2\theta < 150^\circ$

mohamed.selmane@upmc.fr

Prix forfaitaire



## Diffusion et diffraction des RX aux petits angles (SAXS/GISAXS)

	SU	Universités	Industriels
<b>Standard</b>			<b>Sur devis</b>

Techniques utilisées : Générateur MicroMax002+ Puissance utilisateur = 40W (45 kV, 0.9 mA) - Tube micro foyer ( $20\mu\text{m} \times 20\mu\text{m}$ ) anode Cu ( $\lambda = 1.54056\text{\AA}$ ) - Miroir de Bragg multicouche focalisant et monochromatisant - Collimation: 3 pinholes - Taille du faisceau sur l'échantillon:  $400\mu\text{m}$  - Goniomètre et platine de translation: X, Z (motorisée) - Détecteur à gaz bidimensionnel - Distances mesurées : 1nm – 55

mohamed.selmane@upmc.fr

Prix forfaitaire

www.impc.upmc.fr

